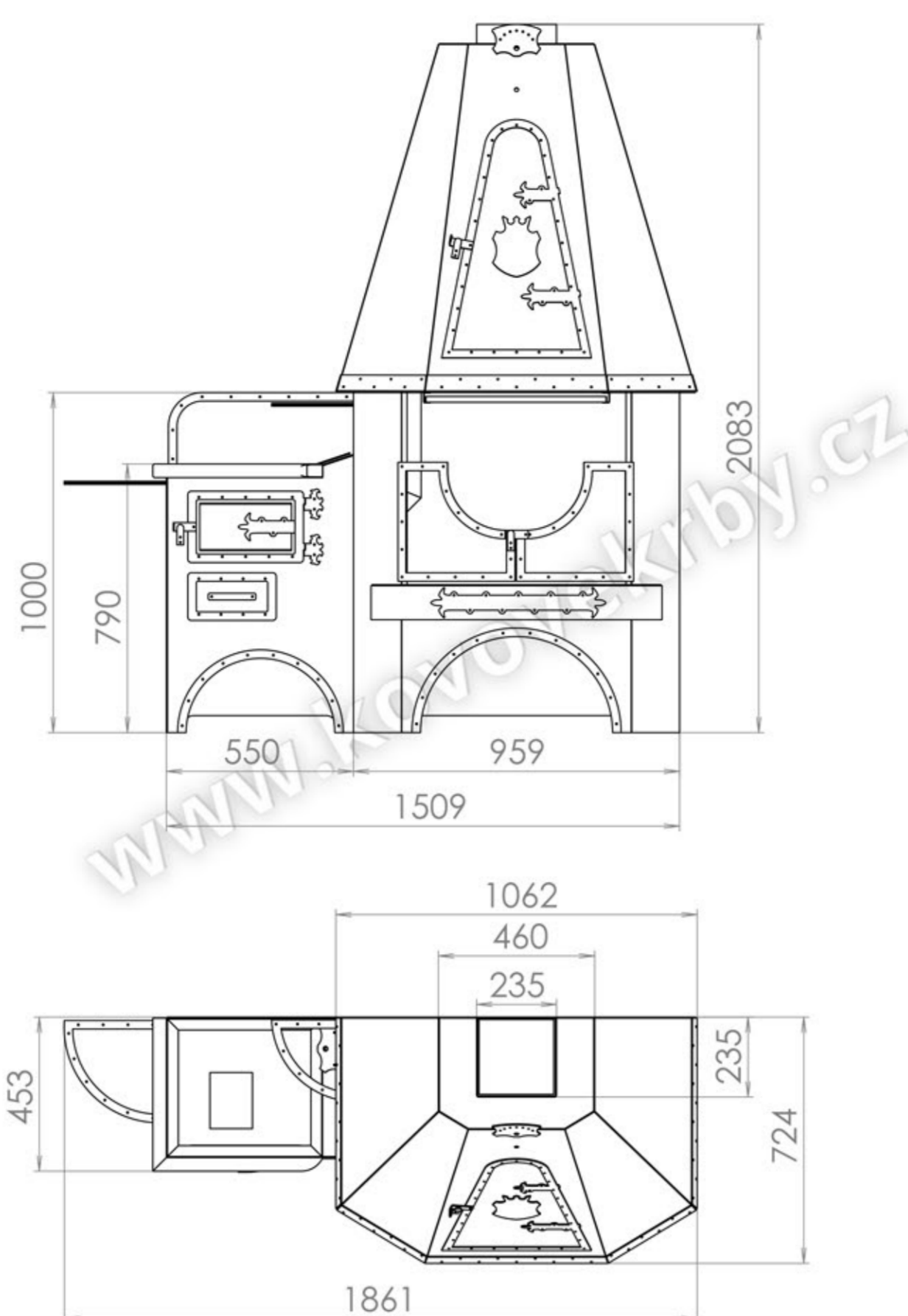




Zahradní Kovové Krby

## Krb rovný

Krb s pečícím kamenem, udírnou a grilem na kýtu



Nákres provedení průchodu komínu krbu skrze střešní konstrukci.  
Mezera 50-80mm mezi oplechováním a komínem zajišťuje proudění vzduchu a tím ochlazování střešní konstrukce.

